

Spacer dla rodzin z dziećmi w wieku 5-9 lat



Karty przygotowane na podstawie spaceru, który odbył się 28 lipca 2018 roku i towarzyszył wystawie *Kraków 1900* odbywającej się w Kamienicy Szołańskich.

Prowadzenie i koncepcja warsztatów – Martyna Majsterek, Weronika Moskwa

Tekst – Martyna Majsterek

Opracowanie graficzne – Weronika Moskwa

Koordinacja – Dział Edukacji Muzeum Narodowego w Krakowie, Zespół ds. Programów dla Rodzin i Dzieci

Pochód na Wawel

Zapraszamy Was do artystycznego korowodu! Obudźcie w sobie ducha Młodej Polski i razem z największymi artystami tego czasu wspólnie przemaszerujcie krakowskimi plantami. Sztuka będzie Waszą przewodniczką, a Waszym celem – Wawel! Kto wie do czego zainspirują Was tradycje i historia wychylające się z każdego zakamarka miasta? Może do Waszego pochodu uda się zaprosić ducha przeszłości?

Czeka na Was **7 kart pracy** zainspirowanych wystawą **Kraków 1900**. Na kartach znajdziecie zadania do wykonania, a także informacje sztuce i architekturze dawnego Krakowa. Do wykonania poszczególnych zadań przyda się ołówek oraz kredki. W czasie spaceru może Wam się przydać również kreda. Nie zapomnijcie zabrać tych przyborów z domu!

W dotarciu do punktów, w których należy wykonać zadania pomoże Wam mapka.

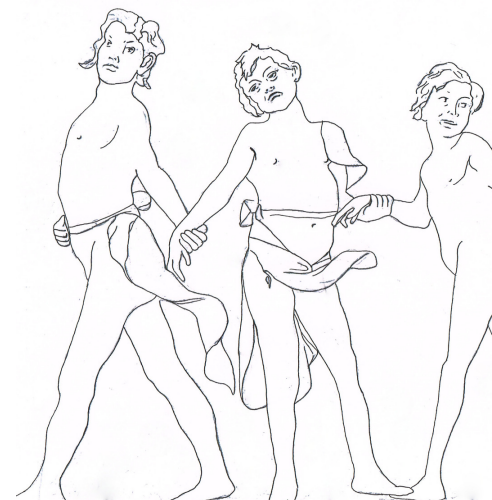
Udanej zabawy!



Pałac Sztuki

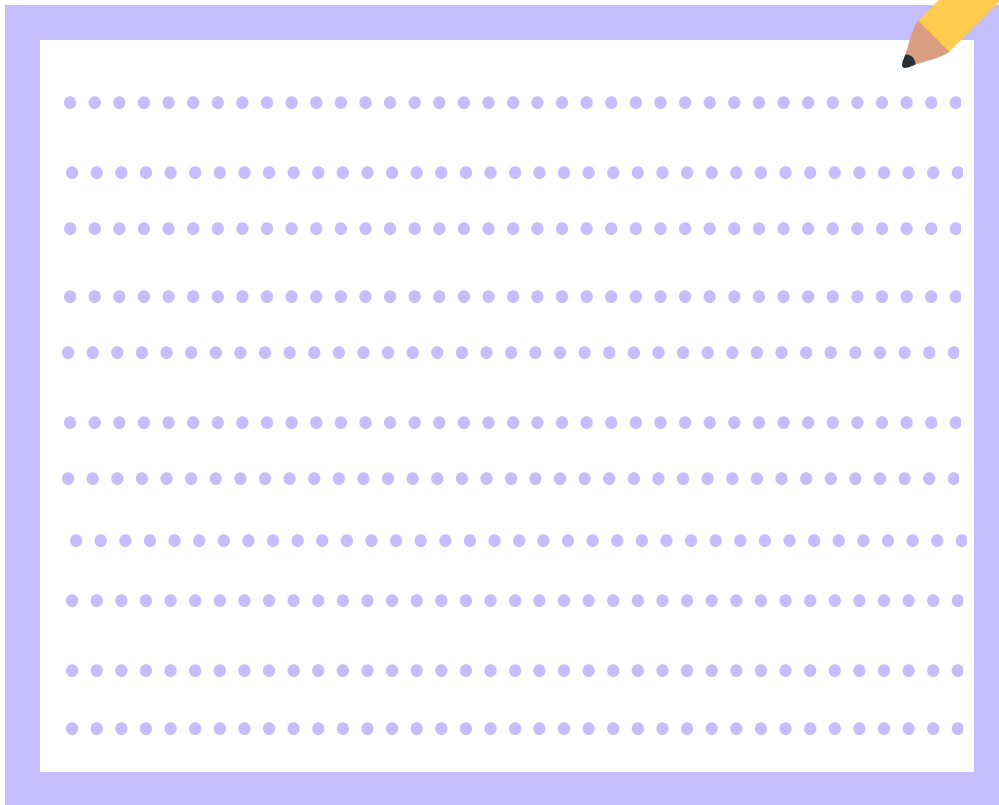
Budynek, przy którym zaczyna się Wasz spacer, to **Pałac Sztuki**. Tę artystyczną świątynię wybudowano w latach 1898 – 1901. Żeby sztuka zamieszkała tu na dobre, pałac został ozdobiony przez najwybitniejszych krakowskich artystów tamtego czasu. Najbardziej okazałą spośród wszystkich dekoracji jest **fryz** – ozdobny pas pokryty rzeźbami, biegnący dookoła całego budynku. Zaprojektował go malarz **Jacek Malczewski**, który przedstawił tu dwa artystyczne pochody: z jednej strony ukazał drogę artysty niespełnionego, z drugiej – takiego, który odnosi sukcesy. W pochodzie artystom towarzyszą liczne **personifikacje** – czyli postaci oznaczające różne wartości, takie jak Miłość czy Nadzieja.

Na obrazku poniżej znajduje się fragment pokazujący koniec drogi artysty spełnionego. Spróbujcie odszukać go na budynku. Potem sami dołączcie do pochodu! Dorysujcie siebie na poniższym obrazku i pokolorujcie całość.



Odgłosy miasta

Zamknijcie oczy i przez chwilę wsłuchajcie się w **dźwięki** Krakowa. Spróbujcie teraz wynotować wszystkie odgłosy, które do Was dotarły. Jak myślicie, czy miasto brzmiało tak samo 100 lat temu? Na Waszej liście miejskich odgłosów podkreślcie te, które mogły rozbrzmiewać w tym miejscu, również około 1900 roku.



Czy na Waszej liście znalazł się również odgłos przejeżdżającego **tramwaju**?

Pierwsza linia tramwajowa została uruchomiona w Krakowie już w 1882 roku! Wtedy był to jeszcze tramwaj konny, tramwaje elektryczne pojawiły się w naszym mieście w 1901 roku.

Początkowo były to pojazdy **wąskotorowe**. Trasa przejazdu tramwaju biegła kiedyś przez ulicę **Szewską**, przy której się znajdujecie, do samego Rynku. W tym miejscu wciąż możecie zobaczyć pozostawione w chodniku stare **szyny**.



Zielnik

Dla młodopolskich artystów ważnym źródłem inspiracji była **natura**. Stanisław Wyspiański miał nawet swój **Zielnik**, w którym rysował napotkane kwiaty i notował różne informacje z nimi związane, w tym oczywiście ich nazwę. Niekiedy sam też wymyślał nazwy dla napotkanych kwiatów, stąd w jego Zielniku znaleźć można Trzewiczki Matki Boskiej, Żółte pyszczki skalne, Książniczki czy Berełko żółto-złote. Wykonane na podkrakowskich łąkach szkice artysta wykorzystywał później w swoich dziełach, np. w **polichromiach kościoła franciszkanów**, które będziecie mieli okazję za chwilę zobaczyć.

Nim jednak dotrzecie do kościoła rozejrzyjcie się po tym fragmencie plant w poszukiwaniu jakiejś ciekawej rośliny, którą warto byłoby umieścić w zielniku i uzupełnijcie znajdującą się obok kartę.

Wymyśl nazwę, dla znalezionej rośliny i zapisz ją w tym miejscu

TU PRZYKLEJ ZNALEZIONĄ ROŚLINĘ

TU WPISZ DATĘ I MIEJSCE ZNALEZIENIA ROŚLINY

TU NARYSUJ KWIAT ROŚLINY

Jeśli roślina akurat nie kwitnie to sam wymyśl jak mógłby wyglądać jej kwiat.

TU NARYSUJ LIŚĆ ROŚLINY

Dorysuj swojej roślinie korzenie!

WYMYŚL SZLACZEK PODOBNY DO ZNALEZIONEJ ROŚLINY

Łąka w kościele

Przed Wami **kościół franciszkanów**. W 1895 roku jego wnętrze zostało ozdobione według projektów **Stanisława Wyspiańskiego**. Wiecie już, że artysta ten swoją inspirację czerpał z różnorodnych roślin. Stąd też na ścianach kościoła odnaleźć można mnóstwo **polnych i łąkowych kwiatów**. To nie jedyna inspiracja naturą wśród malowideł. Popatrzcie do góry! Na sklepieniu Wyspiański namalował rozgwieżdżone niebo, lecz zamiast tradycyjnymi gwiazdami, ozdobił je świecącymi, złotymi płatkami śniegu! Oprócz przyrody, artysta inspirował się też sztuką czasów średniowiecza (fale, szachownice) i sztuką ludową (serca, pawie oczy).

Na ścianach kościoła franciszkanów powstała istna łąka! Spróbujcie połączyć poniższe projekty **polichromii** z nazwami kwiatów, które są na nich przedstawione. A może uda Wam się odnaleźć je wszystkie na ścianach wewnątrz kościoła?



lilie

róże

nasturcje

stoneczniki

niezapominajki

Widok na Wawel

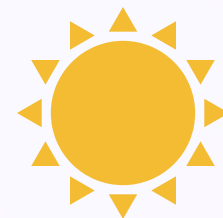
Sto lat temu Stanisław Wyspiański na pewno często przechadzał się ulicami Krakowa. Na **planty** również udało mu się czasem zaplątać. Podczas jednego z porannych spacerów artysta zrobił zapewne szkic do obrazu, który znajduje się na następnej karcie. Przedstawia on **zamek na Wawelu** wyłaniający się z porannej mgły. Przyjrzyjcie się obrazowi i zastanówcie się, jak malarz mógł się czuć, kiedy go malował? Myślicie, że był wesoły czy smutny? Melancholijny czy radosny i tryskający energią? Jakie **uczucia** mogły towarzyszyć Wyspiańskiemu? A jakie towarzyszą Wam, gdy oglądacie jego dzieło?

Spróbujcie teraz odszukać miejsce, w którym artysta mógł stać malując swój obraz. Potraficie powiedzieć, co zmieniło się w tym widoku przez ostatnie sto lat? Przeróbcie obraz Wyspiańskiego, tak, by wyglądał jak dzisiejszy widok z plant na Wawel. Pod uwagę weźcie porę roku, porę dnia, pogodę, ale również to, jak dzisiaj się czujecie!

Widok na Wawel

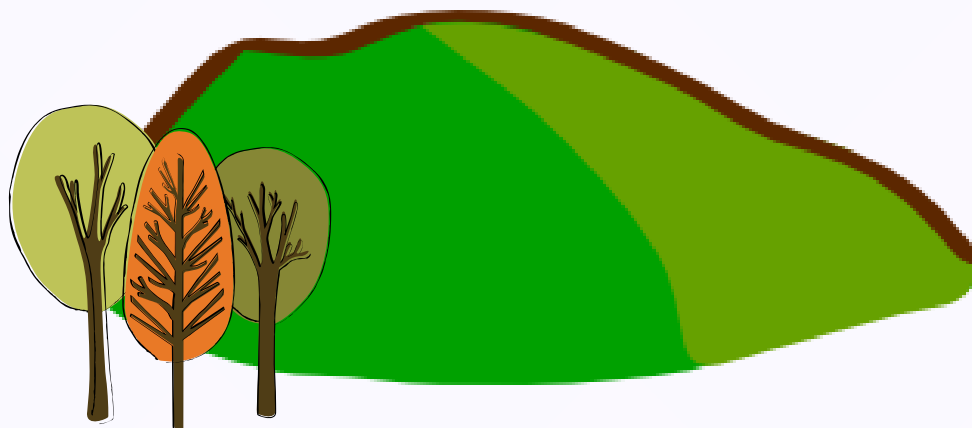


Akropolis



Jesteśmy już coraz bliżej Wawelu! Wygląd wzgórza zamkowego zmieniał się przez wieki. Prawie każdy z królów, który mieszkał na Wawelu, chciał zostawić tam po sobie ślad. I nawet gdy królowie przestali zamieszkiwać zamek, wzgórze przechodziło rozmaite zmiany. I Stanisław Wyspiański, wraz ze swym kolegą architektem – **Władysławem Ekielskim**, mieli swój pomysł na to, jak można urządzić Wawel. Poniżej znajduje się zdjęcie ich projektu zatytułowanego „**Akropolis**”, na którym możecie zobaczyć pomysły artystów. Chcieli oni przy Wawelu wybudować m.in. **teatr i stadion narodowy** – po to, by jak najwięcej mieszkańców Krakowa cieszyło się tym wyjątkowym miejscem.

A co wy dzisiaj byście wybudowali na wzgórzu wawelskim? Zaprojektujcie i podpiszcie budynki obok, na karcie pracy. Jeśli zabraliście ze sobą kredę możecie też stworzyć projekt Waszego Akropolis na chodniku!



Na Wawel!

Dotarliśmy do celu naszej wyprawy! Czas odkryć, skąd wziął się pomysł artystycznego pochodu na Wawel! Poniżej znajduje się zdjęcie rzeźby ze zbiorów **Muzeum Narodowego w Krakowie**. Sto lat temu rzeźbę tę zaprojektował **Wacław Szymanowski**. Przedstawia ona pochód postaci związanych z historią polski, które idą za postacią symbolizującą **Los**. Czy wiecie, że artysta chciał, by rzeźba ta, wykonana w powiększonej wersji, stanęła na zamku na Wawelu?

Na sam koniec zapraszamy Was do uroczystego wejścia na Wawel. Dostojnym krokiem, w dumnym pochodzie, wkroczcie na wzgórze zamkowe. Będąc na górze rozejrzyjcie się dookoła, zapatrzcie się w widok rozciągającego się poniżej miasta i wyobraźcie sobie jak bardzo inny musiał być Kraków sto lat temu...

